

# CATALOGUE DE FORMATIONS

## 2018



STRATEGIE &  
COMMERCIALISATION



RESSOURCES  
HUMAINES  
SOCIAL



JURIDIQUE  
PATRIMOINE



INFORMATIQUE  
SYSTEME  
D'INFORMATION



GESTION  
COMPTABILITE



QUALITE  
SECURITE  
ENVIRONNEMENT

# EDITO

Madame, Monsieur,

Nous sommes heureux de vous présenter notre **Catalogue de Formations 2018**.

Cette année, il s'enrichit de nouvelles propositions. Vous allez découvrir des thèmes variés, des formations courtes et pratiques qui ont pour objectif de vous aider à trouver des réponses aux problématiques rencontrées dans votre quotidien, et qui auront un impact direct sur la façon de gérer votre entreprise.

Par ailleurs, nos formateurs sont des professionnels à même d'adapter leurs interventions en fonction des situations rencontrées.

N'hésitez pas à tenter cette expérience !

Luis SANDRET  
Directeur Général

**Vous êtes intéressé par  
une ou plusieurs  
formations ?**

**Contactez :**

Janique JENNEQUIN  
Service Formation  
Cerfrance Gironde  
05 57 54 26 00  
[jjennequin@33.cerfrance.fr](mailto:jjennequin@33.cerfrance.fr)  
[www.cerfrancegironde.fr](http://www.cerfrancegironde.fr)

## STRATEGIE et COMMERCIALISATION

- 1. De nouveaux outils pour développer ses ventes p. 4
- 2. Comment fixer le prix de ses vins pour améliorer sa marge ? p. 5
- 3. Développer la solidité de l'entreprise pour garantir sa pérennité p. 6
- 4. Entreprendre et réussir p. 7

## RESSOURCES HUMAINES - SOCIAL

- 5. Sécuriser la relation employeur – salariés p. 9
- 6. Adapter sa gestion des ressources humaines aux nouvelles réglementations p. 9
- 7. Entraîner ses collaborateurs et les faire adhérer à un projet p. 10
- 8. Réaliser des entretiens professionnels p. 11
- 9. Faire de l'entretien individuel une réussite p. 12
- 10. Gestion de la paye et des déclarations sociales p. 13
- 11. Maîtriser ses recrutements p. 14
- 12. De la prévention à l'évaluation des risques professionnels p. 15
- 13. Mise à jour du document unique d'évaluation des risques professionnels p. 16
- 14. Communiquer avec aisance et prise de parole en public p. 17
- 15. Etre acteur de son progrès par son comportement p. 18
- 16. Gestion des tensions et anticipation des conflits p. 19

## GESTION – COMPTABILITE

- 17. Comprendre son résultat et son bilan p. 21
- 18. Améliorer sa marge dans le secteur du bâtiment p. 22
- 19. La gestion des besoins en trésorerie de l'entreprise p. 23
- 20. Perfectionnement sur le logiciel Isacompta p. 24

## JURIDIQUE - PATRIMOINE

- 21. Prévoir et préparer la cession de son entreprise p. 26
- 22. Gestion financière de l'entreprise et du patrimoine p. 27
- 23. L'essentiel de la gestion financière de l'entreprise et du patrimoine et actualisation p. 28

## QUALITE – SECURITE – ENVIRONNEMENT

- 24. SME des Vins de Bordeaux – S'engager dans une stratégie de développement durable p. 30
- 25. PAC : Mise à jour des connaissances et nouveautés p. 31
- 26. HVE p. 32
- 27. HACCP p. 33

## INFORMATIQUE – SYSTEME D'INFORMATION

- 28. Gestion des stocks sur Elit'vin p. 35
- 29. Sécurité informatique p. 36



STRATEGIE &  
COMMERCIALISATION



# 1. DE NOUVEAUX OUTILS POUR DÉVELOPPER SES VENTES

## Objectifs

- Découvrir et s'appropriier les bases du marketing au service de sa stratégie
- S'initier à une méthodologie débouchant sur une vision globale de son entreprise permettant de réorienter sa stratégie et son marketing opérationnel
- Découvrir et choisir les outils pour mettre en place cette réorientation

## Public concerné

Les exploitants viticoles ou leurs salariés commercialisant eux-mêmes leurs vins ou souhaitant le faire

4

## Méthode et moyens pédagogiques

Alternance de théorie et échanges d'expériences, cas pratiques

## Intervenant

François VIDAL  
Conseiller d'entreprise  
Cerfrance Gironde

## Contenu

- Présentation des outils du marketing permettant de mieux connaître son marché, sa gamme, ses cibles, son positionnement
- Acquisition d'une méthodologie globale d'analyse : analyse externe de son marché prenant en compte l'environnement, l'offre et la demande puis une analyse interne pour distinguer les forces et faiblesses de son entreprise en termes de stratégie, produit, prix, communication et distribution
- Etude des préconisations possibles en fonction du diagnostic effectué, analyse d'exemples concrets, échanges entre participants
- Mise en place de plan d'actions et présentation d'outils de pilotage et d'indicateurs de performance pour le suivi de sa réorientation stratégique

## Nouveauté

### Le + de la formation

Un accompagnement individuel de 3 heures pris en charge sur site, pour un bilan de la formation dans les 2 mois

## Contact

Janique JENNEQUIN  
05 57 54 26 00

## Coût

Contributeurs VIVEA :

Prise en charge par le fonds de formation

Autres publics :

270 € HT par jour et par personne

Prise en charge possible par votre fonds de formation

 3 jours



## 2. COMMENT FIXER LE PRIX DE SES VINS POUR AMELIORER SA MARGE ?

### Objectifs

- Calculer ses coûts de revient par produit de la gamme et par circuit de commercialisation
- Etre capable de proposer des grilles tarifaires cohérentes
- Adapter sa propre stratégie commerciale

### Public concerné

Les exploitants viticoles ou leurs salariés

5

### Méthode et moyens pédagogiques

Alternance de théorie  
et échanges  
d'expériences, cas  
pratiques

### Contenu

- Définition de la notion de « prix » et de ses deux approches complémentaires : prix plancher et prix stratégique
- Acquisition d'une méthode pour calculer ses coûts de revient complets
- Approche de la notion de « cartographie commerciale »
- Rappel sur les fondamentaux nécessaires à la détermination d'un prix cohérent par circuit commercial

### Intervenant

Delphine ALAJARIN  
Conseiller d'entreprise  
Cerfrance Gironde

### Contact

Janique JENNEQUIN  
05 57 54 26 00

### Coût

Contributeurs VIVEA :

Prise en charge par le fonds de formation

Autres publics :

270 € HT par jour et par personne

Prise en charge possible par votre fonds de formation

 3 jours

## 3. DÉVELOPPER LA SOLIDITE DE L'ENTREPRISE POUR GARANTIR SA PÉRENNITE



STRATEGIE &  
COMMERCIALISATION

### Objectifs

- Enclencher une attitude d'anticipation et de prévention des risques
- Réaliser une approche globale sur sa propre exploitation
- Apprécier et hiérarchiser les risques majeurs de l'entreprise
- Elaborer un plan d'actions personnalisé

### Public concerné

Les exploitants agricoles

6

### Méthode et moyens pédagogiques

Alternance de théorie et échanges d'expériences, cas pratiques

### Intervenant

François VIDAL  
Conseiller d'entreprise  
Cerfrance Gironde

### Contenu

- Les principes fondamentaux de la gestion des risques
- Les différents moyens d'identifier et de gérer les risques de l'entreprise :
  - Risques environnementaux
  - Risques économiques
  - Risque social
  - Risque « Entreprise et dirigeant »
  - Risque « Activité et production »
  - Risque juridique
  - Les risques et l'assurance
- Utilisation des méthodes de gestion des risques
- Autoévaluation de la gestion de ses risques et analyse des résultats de l'autodiagnostic
- Définition d'une stratégie de sécurisation

### Option

Un rendez-vous de bilan et de suivi du plan d'action

### Contact

Janique JENNEQUIN  
05 57 54 26 00

### Coût

Contributeurs VIVEA :

Prise en charge par le fonds de formation

Autres publics :

270 € HT par jour et par personne

Prise en charge possible par votre fonds de formation

 1 jour



## 4. ENTREPRENDRE ET RÉUSSIR

### Objectifs

- Se former au métier de dirigeant d'entreprise
- Prendre du recul sur son activité
- Se donner des perspectives d'avenir, faire émerger des pistes d'évolution
- Clarifier ses idées et ses objectifs personnels et professionnels
- Développer et enrichir ses compétences en management, marketing et gestion de projet
- Construire son plan d'actions et garantir un déploiement effectif
- Mieux se connaître pour comprendre avant d'agir
- Rompre l'isolement du chef d'entreprise

### Public concerné

Les dirigeants d'entreprise qui ont des idées ou des projets à mettre en œuvre et/ou qui souhaitent faire évoluer leur entreprise

7

### Méthode et moyens pédagogiques

Parcours adapté pour passer concrètement à l'action et échanges d'expériences avec les consultants et les autres dirigeants.

### Intervenants

Cédric MENETRIER  
Catherine LAPORTE  
P-Christophe ADRIAN,  
Consultants  
spécialisés

### Contact

Janique JENNEQUIN  
05 57 54 26 00

½ journée en entreprise pour établir un autodiagnostic et cibler les besoins

### Cycle d'acquisition

- 3 jours de formation pour développer et enrichir ses compétences.
- Travail en groupe de 10 personnes dans les ateliers :
  - Efficacité du dirigeant
  - Management de l'entreprise
  - Marketing et développement des ventes

### Cycle de construction de son plan d'actions

- Construire un projet d'entreprise et le décliner en plan d'actions opérationnel
- Gérer et piloter ce projet avec efficacité
- Finaliser le plan d'actions et le présenter à des tiers
- Synthétiser, prioriser les actions à entreprendre

### Phase de suivi

- Faire le point sur : les actions mises en œuvre, les ressources mobilisées pour y parvenir, les freins, les actions différées et pourquoi, échanges et capitalisation d'expérience

### Coût

3 912 € les 6 jours, tout inclus (formation, hôtel, repas).  
Avant crédit d'impôt formation du dirigeant et  
financement par le fonds de formation.

 6 jours





RESSOURCES  
HUMAINES  
SOCIAL



RESSOURCES  
HUMAINES  
SOCIAL

## 5. SÉCURISER LA RELATION EMPLOYEUR - SALARIÉ

### Objectifs

- S'informer sur la législation sociale en matière d'emploi salarié
- Sécuriser sa gestion du personnel
- Minimiser les manquements en cas de contrôle

### Public concerné

Les chefs d'entreprise

8

### Méthode et moyens pédagogiques

Alternance de théorie et échanges d'expériences, cas pratiques

### Contenu

- Les différents types de contrats de travail et leurs limites  
CDI et CDD, l'exécution et la cessation du contrat de travail

- Rappel des obligations en matière de droit du travail

Les documents et registres obligatoires, le suivi des salariés, la prévention et la gestion des accidents du travail...

- La responsabilité de l'employeur

Responsabilité de droit commun, obligation de sécurité et de résultat en matière de santé et sécurité au travail, la faute inexcusable...

### Intervenant

Justine DEVOS  
Juriste en droit social  
Cerfrance Gironde

### Coût

Contributeurs VIVEA :

Prise en charge par le fonds de formation

Autres publics :

270 € HT par jour et par personne

Prise en charge possible par votre fonds de formation

 1 jour

**Contact**  
Sandy SARDIN  
05 57 54 26 29



## 6. ADAPTER SA GESTION DES RESSOURCES HUMAINES AUX NOUVELLES REGLEMENTATIONS

### Objectifs

- Connaître l'actualité légale et jurisprudentielle en matière de droit du travail
- Approfondir et actualiser ses connaissances en droit social

### Public concerné

Les chefs d'entreprise

9

### Méthode et moyens pédagogiques

Alternance de théorie et échanges d'expériences, cas pratiques

### Contenu

- Calendrier et avancées des réformes sociales
- Description des nouveautés législatives, réglementaires et jurisprudentielles en droit du travail
- Analyse des conséquences juridiques

### Intervenant

Justine DEVOS  
Juriste en droit social  
Cerfrance Gironde

### Contact

Sandy SARDIN  
05 57 54 26 29

### Coût

Contributeurs VIVEA :  
Prise en charge par le fonds de formation  
Autres publics :

270 € HT par jour et par personne  
Prise en charge possible par votre fonds de formation

 1 jour



RESSOURCES  
HUMAINES  
SOCIAL

## 7. ENTRAÎNER SES COLLABORATEURS ET LES FAIRE ADHÉRER A UN PROJET

### Objectifs

- Prendre conscience de son profil managérial et de ses motivations
- Découvrir les outils qui peuvent être mis à disposition
- Proposer des pistes d'amélioration par rapport à ses pratiques habituelles
- Suggérer des méthodologies d'approche destinées à structurer avec ses équipes un projet d'entreprise s'imposant à tous

### Public concerné

Les chefs d'entreprise, les encadrants de premier niveau, les managers de proximité, les chefs d'équipe, les responsables de groupe, les futurs managers

10

### Méthode et moyens pédagogiques

Alternance de théorie  
et échanges  
d'expériences, cas  
pratiques

### Intervenant

Bernard LABBE  
Directeur de l'Ecole  
des Entrepreneurs et  
Chefs d'Entreprise

### Contenu

- Déterminer son profil managérial, sa vision de la fonction et les contraintes environnementales
- Définir les composantes de l'autorité et la mise en mouvement de l'équipe
- Réfléchir sur l'humanisme et l'optimisme en management
- Elaborer un cadre de référence, les outils d'optimisation de la gestion des ressources humaines, accorder une place particulière à la Gestion Prévisionnelle des Emplois et Compétences et choisir son type d'organigramme
- Développer les chances de réussir la mise en place du projet d'entreprise par la pratique de la confiance et l'amélioration de la communication interne et externe et maîtriser les situations de crise
- Se ménager, éviter décrochage et burn-out en choisissant un mode de management en synergie avec son profil et les ambitions de son équipe
- Aboutir à un projet d'entreprise respectant le profil du manager, celui des collaborateurs, dans une perspective entraînante, appuyée sur les techniques modernes de la « dynamique de groupe »

### Contact

Janique JENNEQUIN  
05 57 54 26 00

### Coût

Contributeurs VIVEA :

Prise en charge par le fonds de formation

Autres publics :

270 € HT par jour et par personne

Prise en charge possible par votre fonds de formation

 3 jours



## 8. OPTIMISER SES ENTRETIENS PROFESSIONNELS

### Objectifs

- Comprendre les enjeux de l'entretien professionnel
- Connaître les conditions au bon déroulement d'un entretien professionnel
- Etre capable de conduire un entretien

### Public concerné

Les chefs d'entreprise, toute personne amenée à réaliser des entretiens

11

### Méthode et moyens pédagogiques

Alternance de théorie  
et échanges  
d'expériences.  
Quizz de validation des  
connaissances.  
Livret des bonnes  
pratiques.

### Contenu

- Les objectifs de l'entretien professionnel (cadre légal, différences avec l'entretien d'évaluation)
- Les enjeux pour l'entreprise et pour les salariés
- Communiquer autour de l'entretien professionnel
- Préparer l'entretien (outils, informations à collecter)
- Conduire l'entretien professionnel (les thèmes, un projet partagé)
- Utiliser l'entretien au bénéfice de l'entreprise

### Intervenant

Blandine DRUELLE  
Conseillère en  
Ressources Humaines  
Cerfrance Gironde

### Contact

Sandy SARDIN  
05 57 54 26 29

### Coût

Contributeurs VIVEA :

Prise en charge par le fonds de formation

Autres publics :

270 € HT par jour et par personne

Prise en charge possible par votre fonds de formation

Formation intra possible, à partir de 4 participants

 1 jour



RESSOURCES  
HUMAINES  
SOCIAL

FORMATION

## 9. FAIRE DE L'ENTRETIEN INDIVIDUEL UNE RÉUSSITE

### Objectifs

- Comprendre les enjeux de l'entretien individuel
- Connaître les techniques de communication autour de l'entretien
- Savoir apprécier les qualités professionnelles de ses collaborateurs
- Mener un entretien individuel

### Public concerné

Les chefs d'entreprise, toute personne amenée à réaliser des entretiens

12

### Méthode et moyens pédagogiques

Alternance de théorie  
et échanges  
d'expériences.  
Quizz de validation des  
connaissances.  
Livret des bonnes  
pratiques

### Contenu

- Les attentes des différents acteurs
- Les obligations avec les représentants du personnel
- Préparer son entretien individuel (supports, informations à recueillir)
- Développer les échanges grâce à une bonne communication (écoute active, faire dire plutôt que dire...)
- Valoriser le travail et formuler une critique
- Fixer des objectifs et bâtir un plan d'action
- Les suites de l'entretien individuel

### Intervenant

Blandine DRUELLE  
Conseillère en  
Ressources Humaines  
Cerfrance Gironde

### Contact

Sandy SARDIN  
05 57 54 26 29

### Coût

Contributeurs VIVEA :

Prise en charge par le fonds de formation

Autres publics :

270 € HT par jour et par personne

Prise en charge possible par votre fonds de formation

Formation intra possible, à partir de 4 participants

 1 jour



## 10. GESTION DE LA PAYE ET DÉCLARATIONS SOCIALES

### Objectifs

- Sécuriser la réalisation des bulletins de paie en respectant la réglementation
- Savoir traiter les situations particulières
- Prendre en charge les déclarations et le paiement des cotisations dans le contexte de la DSN

### Public concerné

Toute personne chargée de la gestion de la paie

13

### Méthode et moyens pédagogiques

Alternance de théorie et échanges d'expériences, cas pratiques

### Contenu

- Le bulletin de salaire : mentions obligatoires, présentation, contenu
- Savoir apprécier les différents rythmes de travail (mensualisation, horaire, forfait jour...)
- Régulariser les bases de cotisations, calculer et comprendre les plafonds
- Etablir la paie du solde de tout compte
- Contrôles après la paie, établir les différents déclaratifs
- Les états et documents obligatoires

### Intervenant

Emilie GACHET  
Gestionnaire de paie  
Cerfrance Gironde

### Contact

Sandy SARDIN  
05 57 54 26 29

### Coût

Contributeurs VIVEA :

Prise en charge par le fonds de formation

Autres publics :

270 € HT par jour et par personne

Prise en charge possible par votre fonds de formation

 1 jour



RESSOURCES  
HUMAINES  
SOCIAL

FORMATION

## 11. MAÎTRISER SES RECRUTEMENTS

### Objectifs

- Se questionner sur ses besoins de recrutement
- Connaître les méthodes de recherche d'un candidat
- Conduire un entretien d'embauche de A à Z
- Prendre une décision objective

### Public concerné

Les chefs d'entreprise, toute personne amenée à réaliser des recrutements

14

### Méthode et moyens pédagogiques

Exposés et échanges avec les participants.  
Mises en situation.  
Quizz de validation des connaissances en fin de séance.

### Contenu

- Analyser ses besoins de recrutement (questionnement, les différents types de contrat...)
- Les moyens pour rechercher un candidat
- Préparer ses entretiens
- Les étapes d'un entretien d'embauche (accueil, thèmes à aborder, biais de perception...)
- Sélectionner le bon candidat
- Intégrer son futur salarié

### Intervenant

Blandine DRUELLE  
Conseillère en  
Ressources Humaines  
Cerfrance Gironde

### Contact

Sandy SARDIN  
05 57 54 26 29

### Coût

Contributeurs VIVEA :

Prise en charge par le fonds de formation

Autres publics :

270 € HT par jour et par personne

Prise en charge possible par votre fonds de formation

Formation intra possible, à partir de 4 participants

 2 jours



## 12. DE LA PRÉVENTION À L'ÉVALUATION DES RISQUES PROFESSIONNELS

### Réalisation du Document Unique



RESSOURCES  
HUMAINES  
SOCIAL

#### Objectifs

- Connaître les obligations de l'entreprise en matière de prévention des risques professionnels
- Identifier les risques et être en capacité de proposer des actions de préventions
- Connaître la méthode d'évaluation et s'approprier l'outil de diagnostic et d'évaluation afin d'être capable de réaliser son auto diagnostic (réalisation de son Document Unique d'évaluation des Risques Professionnels)

#### Public concerné

Les exploitants viticoles en cave particulière (Gironde)

15

#### Méthode et moyens pédagogiques

Alternance de théorie  
et échanges  
d'expériences,  
exemples concrets.  
Prise en main du  
logiciel XPERT.

#### Contenu

- Rappels sur les obligations des employeurs en matière de prévention et d'évaluation des risques professionnels ( de la notion de sécurité à l'obligation de résultat, responsabilité civile, pénale et financière)
- Présentation et explication de la méthode d'évaluation des risques professionnels
- Réalisation du document unique d'évaluation des risques professionnels (sur le logiciel XPERT SANTE SECURITE du cabinet PERI-G)

#### Intervenant

Delphine ALAJARIN  
Conseiller d'entreprise  
Accréditée Animateur  
SME des Vins de Bx  
Cerfrance Gironde

#### Contact

Janique JENNEQUIN  
05 57 54 26 00

#### Coût

Contributeurs VIVEA :  
Prise en charge par le fonds de formation  
Autres publics :  
270 € HT par jour et par personne  
Prise en charge possible par votre fonds de formation

 2 jours



RESSOURCES  
HUMAINES  
SOCIAL

## 13. MISE À JOUR DU DOCUMENT UNIQUE D'ÉVALUATION DES RISQUES PROFESSIONNELS *Sur logiciel XPERT Santé Sécurité de PERI-G (DUERP d'origine réalisé par Cerfrance Gironde)*

### Objectifs

- Mettre à jour le document d'évaluation des risques professionnels

### Public concerné

Les exploitants en chai particulier ayant réalisé leur Document Unique d'Évaluation des Risques Professionnels (DUERP) sous le logiciel XPERT Santé Sécurité du Cabinet PERI-G

16

### Méthode et moyens pédagogiques

Présentation power point, travail sur logiciel XPERT Santé Sécurité

### Intervenant

Delphine ALAJARIN  
Conseiller d'entreprise  
Accréditée Animateur  
SME des Vins de Bx  
Cerfrance Gironde

### Contenu

- Reprise du document d'origine en apportant les modifications nécessaires (évolutions internes, réglementaires,...)
- Renseignement du plan d'actions
- Programmation des mesures à venir (réalisation du nouveau plan d'actions en fonction de la priorisation des risques identifiés)

### Contact

Janique JENNEQUIN  
05 57 54 26 00

### Coût

Contributeurs VIVEA :  
Prise en charge par le fonds de formation

Autres publics :

270 € HT par jour et par personne  
Prise en charge possible par votre fonds de formation

 1 jour



## 14. COMMUNIQUER AVEC AISANCE ET PRISE DE PAROLE EN PUBLIC

### Objectifs

- Échanger avec aisance et prendre sa place d'orateur
- Accrocher, surprendre et conquérir son auditoire
- Savoir communiquer de façon professionnelle en maîtrisant son image
- S'affirmer tranquillement face aux différentes situations mêmes à fort enjeu

### Public concerné

Responsable, Dirigeant, Encadrement de proximité et tout collaborateur souhaitant gagner en aisance et s'exprimer clairement devant tout public

### Méthode et moyens pédagogiques

Alternance de théorie et de cas pratiques, mises en situation

### Intervenant

Chantal LACROIX  
Coach Professionnelle  
et Formateur Expert

### Contenu

#### Communiquer efficacement avec ses interlocuteurs

- S'exprimer de façon claire et convaincante. Les règles d'une bonne expression orale. L'art de faire passer un message en entretien ou en réunion. Présenter et structurer ses idées en fonction de l'objectif poursuivi.
- Gagner en clarté dans sa communication orale et comprendre les fondamentaux de la communication
- Approprier son comportement à celui de l'interlocuteur. Ecouter, reformuler, questionner.
- Identifier nos ressources et nos freins dans la relation à l'autre.
- Les « trucs et astuces » des professionnels à appliquer pour soi

#### Nous n'avons pas deux fois l'occasion de faire une bonne 1<sup>ère</sup> impression

- Mesurer ce que l'on perçoit de vous et ce que l'on n'ose pas toujours vous dire
- Intégrer la différence fondamentale entre l'assertivité et l'agressivité maladroite. De l'attitude défensive à l'assertivité confiante et progressive.
- Comment avoir une image plus juste de soi-même et s'appuyer sur ses forces au service de sa communication
- Faire de votre image un atout supplémentaire
- Mieux vous connaître pour gagner en confiance

### Contact

Sandy SARDIN  
05 57 54 26 29

 1 jour

### Coût

270 € HT par jour et par personne  
Prise en charge possible par votre fonds de formation



RESSOURCES  
HUMAINES  
SOCIAL

## 15. ETRE ACTEUR DE SON PROGRÈS PAR SON COMPORTEMENT

### Objectifs

- Se rendre compte des préférences comportementales de chacun d'entre nous, facilitant ainsi une meilleure compréhension de soi, tant dans notre style managérial que dans la façon dont nous communiquons avec autrui dans la vie en général
- Identifier vos zones de confort et d'effort et optimiser votre conscience de vous-même
- Développer votre efficacité relationnelle et faciliter votre communication avec votre entourage (clients, collaborateurs, partenaires, associés...)

### Public concerné

Dirigeants, Encadrement de proximité

18

### Contenu

Rencontrer nos préférences comportementales au service de quoi ?

- Mieux se connaître pour mieux comprendre comment on fonctionne : perception, comportement, préférence
- Mieux comprendre et accepter les comportements d'autrui – Comprendre notre système comportemental – Etre alimenté en hypothèses
- Savoir être acteur pour une meilleure efficacité relationnelle – Créer du lien, de la relation
- Envisager une stratégie interpersonnelle adaptée

### Méthode

#### et moyens pédagogiques

Jeux de rôle et études de cas correspondant au quotidien.  
Plans d'actions conseillés par le formateur

### Intervenant

Chantal LACROIX  
Coach Professionnelle  
et Formateur Expert

### Contact

Sandy SARDIN  
05 57 54 26 29

 1 jour

### Coût

270 € HT par jour et par personne  
Prise en charge possible par votre fonds de formation



## 16. GESTION DES TENSIONS ET ANTICIPATION DES CONFLITS

### Objectifs

- S'affirmer et développer sa confiance en soi
- Limiter ses comportements inefficaces et faire preuve d'assertivité
- Savoir garder son calme et ses moyens quand on est agressé. Gérer l'impact de sa personnalité et ses propres réactions émotionnelles en présence d'un interlocuteur difficile ou agressif
- Formuler des demandes positives et savoir critiquer constructivement
- Savoir sortir des rapports de force et établir des relations positives

### Public concerné

Manager, cadre, responsable de service, ou tout collaborateur exerçant une activité professionnelle où la résolution des conflits et l'affirmation de soi sont essentielles pour mener à bien leur mission

### Méthode et moyens pédagogiques

Alternance de théorie et de cas pratiques, mises en situation

### Intervenant

Chantal LACROIX  
Coach Professionnelle  
et Formateur Expert

### Contenu

#### Prévenir et anticiper les conflits

- Se comprendre dans notre style relationnel : expérience, peurs et motivations profondes. Repérer nos « feux rouges » (gestes, postures, mimiques). Savoir y répondre efficacement.
- Rencontrer l'assertivité au service de notre style relationnel et au bénéfice de la traduction des messages codés de l'agressivité, de la colère, de la mauvaise foi, de la non réponse, avec le recul suffisant sans pour autant tout accepter. Savoir formuler une critique constructive avec la méthode DESC.

#### Répondre aux situations difficiles en relation avec notre interlocuteur

- Savoir dire « Non » avec fermeté mais sans heurter. Mettre un terme à un entretien qui s'éternise. S'affirmer sereinement dans le « Oui » autant que dans le « Non ».
- Identifier ce qui est conflictuel pour nous et percevoir l'impact de nos « pensées automatiques » inefficaces.
- Savoir proposer, négocier, développer une attitude positive tournée vers la solution
- Mieux vous connaître pour gagner en confiance lors de vos interventions

### Contact

Sandy SARDIN  
05 57 54 26 29

### Coût

1 jour : 380 € HT

Pour les 2 jours : 270 € HT par jour et par personne

Prise en charge possible par votre fonds de formation

 1+1 jour



## 17. COMPRENDRE SON RÉSULTAT ET SON BILAN

### Objectifs

- Comprendre son bilan et savoir l'analyser
- Être capable d'identifier les marges de progrès
- Passer du résultat comptable à la trésorerie

### Public concerné

Tous les chefs d'entreprise : agriculteurs, artisans, commerçants, prestataires de service

21

### Méthode et moyens pédagogiques

Alternance de théorie  
et échanges  
d'expériences, cas  
pratiques

### Contenu

- Le bilan et le compte de résultat : composition et construction
- Identification et approfondissement des différents postes du bilan et du compte de résultat
- Analyse de son résultat : critères, ratios et repères à connaître pour faire un diagnostic économique et financier
- Réalisation du diagnostic de son entreprise : évaluation

### Intervenant

Conseiller d'entreprise  
Cerfrance Gironde

### Contact

Janique JENNEQUIN  
05 57 54 26 00

### Coût

Contributeurs VIVEA :

Prise en charge par le fonds de formation

Autres publics :

270 € HT par jour et par personne

Prise en charge possible par votre fonds de formation

 1 jour



GESTION  
COMPTABILITE

## 18. AMÉLIORER SA MARGE DANS LE SECTEUR DU BÂTIMENT

### Objectifs

- Se situer dans son espace concurrentiel
- Savoir lire sa comptabilité pour en tirer les éléments utiles
- Acquérir une méthode de calcul de prix de revient horaire pour établir des devis et gagner en marge

### Public concerné

Les artisans du bâtiment

22

### Méthode et moyens pédagogiques

Alternance de théorie  
et échanges  
d'expériences, cas  
pratiques

### Contenu

- Les notions de prix, l'analyse de la concurrence
- Lecture économique des éléments comptables
- Le coût de sa production et le calcul de son seuil de rentabilité

### Intervenant

Conseiller d'entreprise  
Cerfrance Gironde

### Contact

Janique JENNEQUIN  
05 57 54 26 00

### Coût

270 € HT par jour et par personne  
Prise en charge possible par votre fonds de formation

 1 jour



## 19. LA GESTION DES BESOINS EN TRÉSORERIE

### Objectifs

- Connaître les bonnes pratiques pour prévenir les difficultés de trésorerie dans l'entreprise
- Pouvoir diagnostiquer l'origine de ces difficultés
- Etre capable de trouver des solutions pour améliorer sa situation de trésorerie, notamment grâce à des outils de gestion financière et de suivi de trésorerie

### Public concerné

Tous les chefs d'entreprise

23

### Méthode et moyens pédagogiques

Alternance de théorie  
et échanges  
d'expériences, cas  
pratiques

### Intervenant

Conseiller d'entreprise  
Cerfrance Gironde

### Contenu

- La notion de trésorerie dans l'entreprise : de quoi parle-t-on ?
- Identification de l'origine des difficultés de trésorerie :
  - Une forte croissance du chiffre d'affaires
  - La gestion du Besoin en Fonds de Roulement (BFR)
  - Une politique financière mal adaptée
  - Des difficultés de rentabilité
  - La baisse d'activité
- Savoir traiter les difficultés de trésorerie selon les causes
  - Solutions internes à l'entreprise
  - Solutions externes : les outils financiers (à chaque type de dépense, un type de financement)
- Les outils pour piloter sa trésorerie :
  - Les outils de suivi de l'activité
  - Le plan de trésorerie prévisionnel
  - Le suivi des paiements

### Contact

Janique JENNEQUIN  
05 57 54 26 00

### Coût

Contributeurs VIVEA :

Prise en charge par le fonds de formation

Autres publics :

270 € HT par jour et par personne

Prise en charge possible par votre fonds de formation

🕒 1 jour



GESTION  
COMPTABILITE

## 20. PERFECTIONNEMENT SUR LE LOGICIEL ISACOMPTA

### Objectifs

- Améliorer vos compétences
- Découvrir de nouvelles fonctionnalités

### Public concerné

Les utilisateurs du logiciel

24

### Méthode et moyens pédagogiques

Alternance de théorie  
et échanges  
d'expériences, cas  
pratiques

### Contenu

- Paramètres de saisie
- Modèles d'écritures
- Gestion des libellés
- Lettrage, pointage
- Clôture

### Intervenant

Comptable  
Cerfrance Gironde

### Contact

Janique JENNEQUIN  
05 57 54 26 00

### Coût

Sur devis

Pour un salarié, prise en charge possible par votre fonds  
de formation

 1 jour



JURIDIQUE  
PATRIMOINE



## 21. PRÉVOIR ET PRÉPARER LA CESSION DE SON ENTREPRISE

### Objectifs

- Découvrir les outils permettant d'anticiper cette transition
- Se poser les bonnes questions
- Elaborer une stratégie et préparer son planning de cession
- Appréhender le coût de la cession à venir et comment le limiter

### Public concerné

Les exploitants agricoles qui souhaitent préparer la cession de leur exploitation

26

### Méthode et moyens pédagogiques

Alternance de théorie  
et échanges  
d'expériences, cas  
pratiques

### Contenu

- Les outils juridiques et les formes sociétaires au service de la cession
- Les outils fiscaux pour optimiser la cession
- Présentation des étapes pour prévoir la cession
- Les objectifs, la stratégie, les précautions

### Intervenant

Gaël GADIOUX  
Juriste fiscaliste  
Cerfrance Gironde

### Contact

Janique JENNEQUIN  
05 57 54 26 00

### Coût

Contributeurs VIVEA :

Prise en charge par le fonds de formation

Autres publics :

270 € HT par jour et par personne

Prise en charge possible par votre fonds de formation

 1 jour



## 22. GESTION FINANCIÈRE DE L'ENTREPRISE ET DU PATRIMOINE

### Objectifs

- Connaître les notions fondamentales indispensables à la gestion financière de l'entreprise et les grands principes de la gestion patrimoniale
- Être capable de définir une politique de financement des investissements, gérer sa trésorerie, choisir les placements adaptés
- Être autonome dans sa prise de décision lors des relations avec les partenaires financiers

### Public concerné

Les chefs d'entreprise

27

### Méthode et moyens pédagogiques

Alternance de théorie  
et échanges  
d'expériences, cas  
pratiques

### Intervenant

Gaël GADIOUX  
François VIDAL  
Conseillers  
en gestion financière  
et patrimoniale  
Cerfrance Gironde

### Contenu

- Les notions fondamentales : fiscalité, marchés financiers, tables financières
- Le critère de gestion pour apprécier la bonne marche de l'entreprise
- L'autofinancement ou le financement par l'emprunt
- Les enjeux de l'assurance décès-invalidité
- L'analyse de l'impact fiscal et social d'une opération d'endettement-placement : le coût réel de la charge
- La méthodologie de préparation de la retraite
- La gestion de la trésorerie et de l'endettement de l'entreprise
- Les grands principes de la gestion de patrimoine
- Les différents placements financiers et leurs critères d'analyse

### Résultats attendus

- Analyser les taux des emprunts et des placements
- Définir une politique de financement des investissements
- Optimiser la gestion de trésorerie de l'entreprise
- Adapter les placements en fonction des objectifs

### Coût

Contributeurs VIVEA :

Prise en charge partielle par le fonds de formation

Autres publics :

270 € HT par personne. Prise en charge possible, totale ou partielle, par votre organisme de formation.

3 jours

**Contact**  
Janique JENNEQUIN  
05 57 54 26 00



## 23. L'ESSENTIEL DE LA GESTION FINANCIÈRE DE L'ENTREPRISE ET DU PATRIMOINE ET ACTUALISATION

### Objectifs

- Approfondir ses connaissances en matière de gestion financière
- Retenir l'essentiel de l'actualité financière et des nouveaux textes fiscaux
- Etre autonome dans sa prise de décision lors des relations avec les partenaires financiers

### Public concerné

Les chefs d'entreprise

28

### Méthode et moyens pédagogiques

Alternance de théorie et échanges d'expériences, cas pratiques

### Contenu

- L'actualité : le contexte économique, les marchés financiers, la loi de Finances, les conséquences pour l'entreprise
- La gestion de trésorerie
- Les financements
- Les placements : l'épargne de trésorerie, l'épargne de précaution, l'épargne dynamique
- L'analyse approfondie de certains placements en fonction de l'actualité

### Intervenant

Gaël GADIOUX  
François VIDAL  
Conseillers en gestion financière et patrimoniale  
Cerfrance Gironde

### Résultats attendus

- Mettre en place les financements adaptés à son besoin
- Faire le point sur les investissements existants pour les optimiser (versements, retraits, arbitrages...)
- Souscrire de nouveaux placements en fonction de l'actualité

### Coût

Contributeurs VIVEA :

Prise en charge partielle par le fonds de formation

Autres publics :

270 € HT par personne. Prise en charge possible, totale ou partielle, par votre organisme de formation.

1 jour

### Contact

Janique JENNEQUIN  
05 57 54 26 00





QUALITE  
SECURITE  
ENVIRONNEMENT

## 24. SME DES VINS DE BORDEAUX

*S'engager dans une stratégie de développement durable*

### Objectifs

- Réduire l'impact de l'entreprise sur l'environnement, au moyen d'une démarche collective initiée par le CIVB
- Améliorer les performances globales de son entreprise, à son rythme
- Obtenir la certification ISO 14 001

### Public concerné

Les exploitations et les entreprises de la filière viticole

30

### Méthode et moyens pédagogiques

Grâce à un travail collectif, votre action est renforcée, tout en réduisant votre investissement humain et financier

### Intervenant

Conseiller d'entreprise accrédité SME  
Cerfrance Gironde



BORDEAUX

### Contact

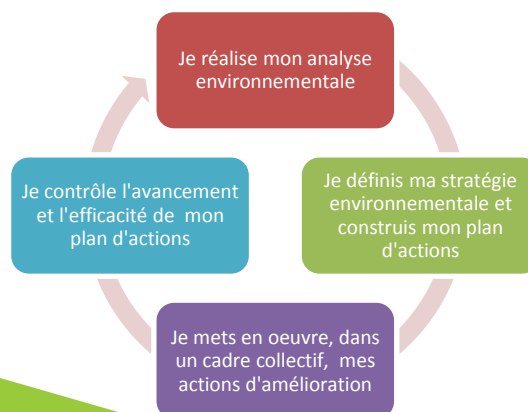
Janique JENNEQUIN  
05 57 54 26 00

### Bénéfices

- Valorisation et renforcement de l'image
- Différenciation par rapport à la concurrence
- Mise en conformité et anticipation des évolutions réglementaires
- Maîtrise des consommations et baisse des coûts
- Structuration et management de l'entreprise

### Contenu

- Diagnostic environnemental réalisé sur le site de la propriété et déploiement d'un plan d'actions dans un cadre collectif



La démarche s'étend sur 2 ans





## 25. PAC : MISE À JOUR DES CONNAISSANCES ET NOUVEAUTÉS

### Objectifs

- Mettre à jour ses connaissances concernant la PAC
- Connaître les nouveautés
- Prendre les bonnes décisions sur son exploitation
- Se sécuriser vis-à-vis d'un contrôle PAC

### Public concerné

Les chefs d'exploitation

31

### Méthode et moyens pédagogiques

Alternance de théorie et échanges d'expériences

### Contenu

- Présentation du contexte de la PAC de l'année et des évolutions en cours
- Rappel des règles de conditionnalité
- Énoncé des exigences réglementaires et environnementales de l'exploitation agricole
- Présentation du diagnostic environnemental et échanges d'expériences sur les pratiques
- Simulation des primes PAC, projection

### Intervenant

Conseiller d'entreprise  
Cerfrance Gironde

### Contact

Janique JENNEQUIN  
05 57 54 26 00

### Coût

Contributeurs VIVEA :

Prise en charge par le fonds de formation

Autres publics :

270 € HT par jour et par personne

Prise en charge possible par votre fonds de formation

1 jour



QUALITE  
SECURITE  
ENVIRONNEMENT

## 26. HAUTE VALEUR ENVIRONNEMENTALE

### Objectifs

- Découvrir le principe d'une démarche Haute Valeur Environnementale et les trois niveaux de certification
- Evaluer la situation de mon exploitation au regard du référentiel
- Formuler les avantages pour mon exploitation, ma filière mon territoire
- Me préparer à la certification HVE

### Public concerné

Exploitants agricoles ; viticulteurs, polyculteurs...

32

### Méthode et moyens pédagogiques

Présentation powerpoint et guides, outils, exemples concrets, retours d'expériences

### Intervenant

Marie José BIREAUD  
Conseiller d'entreprise  
Cerfrance Gironde

### Contenu

- Les différentes certifications environnementales en collectif ou individuel Comment accéder à l'HVE?
- Evaluer sa performance environnementale avec les indicateurs de l'HVE
- Construire son plan d'actions et se préparer à la certification

### Contact

Janique JENNEQUIN  
05 57 54 26 00

### Coût

Contributeurs VIVEA :

Prise en charge par le fonds de formation

Autres publics :

270 € HT par jour et par personne

Prise en charge possible par votre fonds de formation

 2 jours



## 27. HACCP

### *Les bonnes pratiques d'hygiène dans la filière vin*

#### Objectifs

- Comprendre les exigences de la réglementation
- S'approprier la méthode d'analyse des risques
- Elaborer un plan d'hygiène synthétique
- Mettre en place mon plan d'actions

#### Public concerné

Viticulteurs en cave particulière

33

#### Méthode et moyens pédagogiques

Powerpoint et supports documentaires, outil en ligne, échanges.

#### Contenu

- Guide des bonnes pratiques d'hygiène
- Méthode HACCP, logique et mise en application
- Utilisation d'un outil en ligne et élaboration plan d'actions personnalisé

#### Intervenant

Marie José BIREAUD  
Conseiller d'entreprise  
Cerfrance Gironde

#### Contact

Janique JENNEQUIN  
05 57 54 26 00

#### Coût

Contributeurs VIVEA :

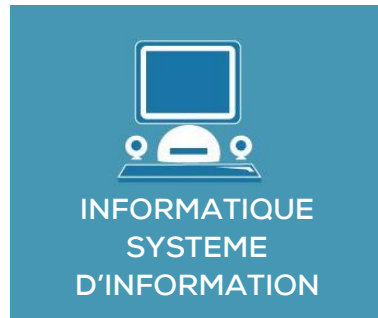
Prise en charge par le fonds de formation

Autres publics :

270 € HT par jour et par personne

Prise en charge possible par votre fonds de formation

 2 jours





## 28. GESTION DES STOCKS SUR ELIT VIN

*De la récolte à la mise en bouteilles, traitement des expéditions*

### Objectifs

- Améliorer ses compétences
- Découvrir les possibilités du progiciel Elit'vin
- Se dégager du temps

### Public concerné

Viticulteurs en cave particulière, collaborateurs

35

### Méthode et moyens pédagogiques

Apports théoriques, fiches méthode

### Contenu

- Savoir paramétrer le dossier et les articles
- Gérer les stocks et la compta matières
- Editer les états de fin de mois
- Expédition : Gérer de la préparation de commande au départ de la marchandise
- Paramétrer et exporter le fichier DTI

### Intervenant


Claude ROBERT  
Formatrice  
CEBIG

### Contact

Janique JENNEQUIN  
05 57 54 26 00

### Coût

130 € HT par personne

 3 heures



INFORMATIQUE  
SYSTEME  
D'INFORMATION

## 29. INITIATION À LA SÉCURITÉ INFORMATIQUE

### Objectifs

- Informer l'utilisateur pour qu'il puisse faire face à tout type de menaces

### Public concerné

Tout utilisateur de l'outil informatique

36

### Méthode et moyens pédagogiques

Présentation  
powerpoint ,  
exemples concrets,  
échanges

### Contenu

- Comment empêcher la divulgation ou la modification non-autorisée de données ?
- Comment empêcher l'utilisation non-autorisée de ressources réseau ou informatiques de façon générale ?

### Intervenant

Technicien  
informatique  
CEBIG

### Contact

Janique JENNEQUIN  
05 57 54 26 00

### Coût

130 € HT par personne

 3 heures

**BULLETIN D'INSCRIPTION  
CALENDRIER 2018**

Raison sociale : .....

Nom du stagiaire : .....

Chef d'entreprise                       Salarié

Adresse : .....

CP - Ville : .....

Tél fixe : .....Port : .....Fax : .....

Email : .....

Souhaite s'inscrire à l'une des formations suivantes : cocher la ou les case(s) correspondante(s).

**STRATEGIE et COMMERCIALISATION**

	Durée	Sessions	
1. De nouveaux outils pour développer ses ventes	3 jours*	Jour 1 : 25 janvier	<input type="checkbox"/>
		Jour 1 : 5 avril	<input type="checkbox"/>
		Jour 1 : 6 novembre	<input type="checkbox"/>
2. Comment fixer le prix de ses vins pour améliorer sa marge ?	3 jours*	Jour 1 : 2 juillet	<input type="checkbox"/>
		Jour 1 : 6 novembre	<input type="checkbox"/>
3. Développer la solidité de l'entreprise pour garantir sa pérennité	1 jour	23 janvier	<input type="checkbox"/>
		13 mars	<input type="checkbox"/>
		24 mai	<input type="checkbox"/>
		10 juillet	<input type="checkbox"/>
4. Entreprendre et réussir	5 jours	6 décembre	<input type="checkbox"/>
		10, 11, 12, janv., 8, 9 février	<input type="checkbox"/>

**RESSOURCES HUMAINES - SOCIAL**

5. Sécuriser la relation employeur - salariés	1 jour	23 janvier	<input type="checkbox"/>
		8 mars	<input type="checkbox"/>
		29 mai	<input type="checkbox"/>
		7 septembre	<input type="checkbox"/>
6. Adapter sa gestion des ressources humaines aux nouvelles réglementations	1 jour	12 novembre	<input type="checkbox"/>
		Dates à déterminer	<input type="checkbox"/>
7. Entraîner ses collaborateurs et les faire adhérer à un projet	3 jours	Dates à déterminer	<input type="checkbox"/>
8. Réaliser des entretiens professionnels	1 jour	8 février	<input type="checkbox"/>
		22 mars	<input type="checkbox"/>
		15 mai	<input type="checkbox"/>
		18 octobre	<input type="checkbox"/>
9. Faire de l'entretien individuel une réussite	1 jour	26 novembre	<input type="checkbox"/>
		24 janvier	<input type="checkbox"/>
		6 mars	<input type="checkbox"/>
		26 avril	<input type="checkbox"/>
		4 septembre	<input type="checkbox"/>
10. Gestion de la paye et des déclarations sociales	1 jour	30 octobre	<input type="checkbox"/>
		29 novembre	<input type="checkbox"/>
11. Maîtriser ses recrutements	2 jours	Dates à déterminer	<input type="checkbox"/>
		22 et 23 février	<input type="checkbox"/>
		5 et 6 avril	<input type="checkbox"/>
		11 et 12 juin	<input type="checkbox"/>
12. De la prévention à l'évaluation des risques professionnels	2 jours	20 et 21 septembre	<input type="checkbox"/>
		10 et 11 décembre	<input type="checkbox"/>
		3 et 10 avril	<input type="checkbox"/>
13. Mise à jour du document unique d'évaluation des risques professionnels	2 jours	15 et 22 nov.	<input type="checkbox"/>
14. Communiquer avec aisance et prise de parole en public	1 jour	27 mars	<input type="checkbox"/>
15. Etre acteur de son progrès par son comportement	1 jour	18 janvier	<input type="checkbox"/>
16. Gestion des tensions et anticipation des conflits	1 jour	6 février	<input type="checkbox"/>
		28 février et 1 <sup>er</sup> mars	<input type="checkbox"/>

GESTION – COMPTABILITE		Durée	Sessions	
17. Comprendre son résultat et son bilan – pour les agriculteurs	1 jour	25 janvier	<input type="checkbox"/>	
		27 février	<input type="checkbox"/>	
		13 mars	<input type="checkbox"/>	
		14 novembre	<input type="checkbox"/>	
17'. Comprendre son résultat et son bilan – pour les artisans, commerçants et prestataires de service	1 jour	17 mai	<input type="checkbox"/>	
		12 juin	<input type="checkbox"/>	
		3 juillet	<input type="checkbox"/>	
18. Améliorer sa marge dans le secteur du bâtiment	1 jour	15 février	<input type="checkbox"/>	
		15 mars	<input type="checkbox"/>	
		4 décembre	<input type="checkbox"/>	
19. La gestion des besoins en trésorerie de l'entreprise	1 jour	13 février	<input type="checkbox"/>	
		13 mars	<input type="checkbox"/>	
20. Perfectionnement sur le logiciel Isacompta	1 jour	6 décembre	<input type="checkbox"/>	
		A la demande	<input type="checkbox"/>	
JURIDIQUE – PATRIMOINE				
21. Prévoir et préparer la cession de son entreprise	1 jour	6 février	<input type="checkbox"/>	
		17 mai	<input type="checkbox"/>	
		6 novembre	<input type="checkbox"/>	
22. La gestion financière de l'entreprise et du patrimoine	3 jours*	Jour 1 : 27 février	<input type="checkbox"/>	
		Jour 1 : 24 avril	<input type="checkbox"/>	
		Jour 1 : 8 novembre	<input type="checkbox"/>	
23. L'essentiel de la gestion financière de l'entreprise et du patrimoine et actualisation	1 jour	30 janvier	<input type="checkbox"/>	
		29 mars	<input type="checkbox"/>	
		5 juin	<input type="checkbox"/>	
		5 juillet	<input type="checkbox"/>	
		5 septembre	<input type="checkbox"/>	
		4 décembre	<input type="checkbox"/>	
QUALITE – SECURITE – ENVIRONNEMENT				
24. SME des Vins de Bordeaux – S'engager dans une stratégie de développement durable		A la demande	<input type="checkbox"/>	
25. PAC : Mise à jour des connaissances et nouveautés	1 jour	14 mars	<input type="checkbox"/>	
26. HVE	2 jours	30 et 31 janvier	<input type="checkbox"/>	
		16 et 25 avril	<input type="checkbox"/>	
27. HACCP	2 jours	28 février et 1 <sup>er</sup> mars	<input type="checkbox"/>	
		27 et 28 mars	<input type="checkbox"/>	
INFORMATIQUE – SYSTEME D'INFORMATION				
28. Gestion des stocks sur Elit'vin	3 H	A la demande	<input type="checkbox"/>	
29. Sécurité informatique	3 H	A la demande	<input type="checkbox"/>	

\*Pour les sessions supérieures à un jour, les autres dates sont choisies le premier jour de la formation en fonction des disponibilités des participants.

Date et signature



Cerfrance Gironde – AGC Gde – 5, avenue de Virecourt – 33370 Artigues près Bordeaux – Tél : 05 57 54 26 00

N'hésitez pas à contacter Janique JENNEQUIN au Service Formation :  
Cerfrance Gironde – 5, avenue de Virecourt – 33370 Artigues près Bordeaux  
Tél : 05 57 54 26 00 - [jjennequin@33.cerfrance.fr](mailto:jjennequin@33.cerfrance.fr)

### Inscription

Le stagiaire qui s'est inscrit à une formation s'engage à y participer.  
Suite à son inscription, il recevra une invitation nominative par courrier ou par mail comportant les dates, horaires et lieux de formation.

### Annulation

Par le stagiaire : en cas de force majeure, le stagiaire empêché préviendra immédiatement Janique JENNEQUIN au Service Formation de Cerfrance Gironde - 05 57 54 26 00.  
Par Cerfrance Gironde : en cas d'insuffisance du nombre d'inscrits à une session ou d'indisponibilité d'un formateur, Cerfrance Gironde peut être amené à annuler ou reporter une formation\*.

### Déroulement des stages

Cerfrance Gironde dispose de salles de formation dans toutes ses agences. Le lieu de la formation est déterminé en fonction des inscriptions.  
Les journées de formation sont de 7 heures (9 h 00 – 12 h 30 / 14 h – 17 h 30).  
Les repas peuvent être pris en commun et sont à la charge des stagiaires.

### Tarif et financement

Le coût d'une journée de formation s'élève à 270 € HT, sauf exception indiquée dans le catalogue.  
Cerfrance Gironde (AGC Gironde) est un organisme de formation agréé, et à ce titre vous pouvez bénéficier d'une prise en charge totale ou partielle par votre fonds de formation.  
En général les formations sont financées par les OPCA. Cerfrance Gironde (AGC Gironde) a lié un partenariat avec VIVEA et le FAFSEA. Pour les autres OPCA, nous pouvons délivrer une convention de formation.

\*Pour plus d'information, se référer à la convention de formation

Les Fonds de Formation sont :

VIVEA : chef d'exploitation agricole

Le FAFSEA : salarié(e) d'une entreprise du secteur agricole

L'AGEFOS PME/PMI : salarié(e) d'une PME/PMI

Le FAFPECHE : salarié(e) d'une entreprise du secteur ostréicole

OPCALIM : salarié(e) d'une entreprise de négoce ou d'une coopérative ou autres OPCA de branches

OPCALIA : salarié(e) d'une entreprise tous secteurs

CONSTRUCTYS : salarié(e) d'une entreprise secteur BTP

L'AGEFICE : Association de Gestion du Financement de la Formation des Chefs d'Entreprises dont les autoentrepreneurs commerçants

Le FAFIH : professionnel(le) du secteur de l'hôtellerie-restauration et activités de loisirs

Le FIFPL : professionnel(le) libéral(e)



Organisme de formation référencé



Cerfrance Gironde – 5, avenue de Virecourt – 33370 Artigues près Bordeaux

Tél : 05 57 54 26 00 – [contact@33.cerfrance.fr](mailto:contact@33.cerfrance.fr) – [www.cerfrancegironde.fr](http://www.cerfrancegironde.fr)